

# Gotortutako multzoa

# Joseren baso

Conjunto fortificado



Joseren basoko gotortutako multzoa Legutio dagoen Gerra Zibileko babes-egiturarik interesgarrienetako bat da. Euzkadiko Gudarosteak eraiki zuen 1937ko lehen hilabeteetan, Legutioko bataila amaitu ondoren. Erdian metrailadorearentzako kokaleku bat du eta bi albotara fusilarientzako galeria bana eraiki ziren.

Bere inguruan ikusten ditugun hormigoi-hondarrak garai batean izan zuen estalkiarenak dira. 40ko hamarkadan dinamitarekin estandarazi zituzten gotorlekuen estalkietako asko, hormigoi armatuz eginda zeudenez bere barruko burdina berreskuratzeko helburuarekin.

El conjunto fortificado de Joseren baso es una de las estructuras defensivas de la Guerra Civil de mayor interés que se conserva en Legutio. Fue construido por el Ejército de Euzkadi a principios de 1937, finalizada la batalla de Villarreal. Está compuesto por un nido para ametralladora central a cuyos lados se construyeron 2 galerías de fusileros.

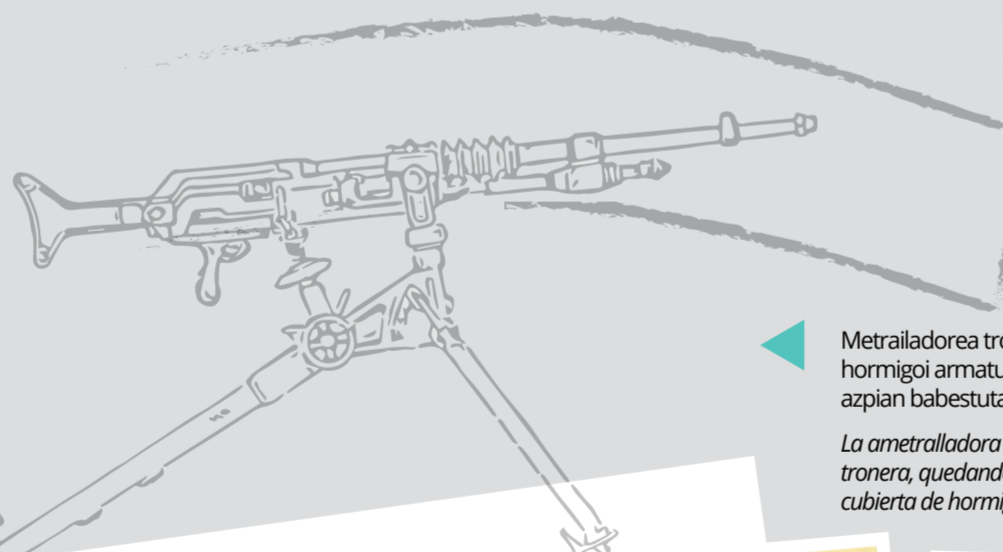
Los restos de hormigón existentes a su alrededor corresponden a la voladura de su cubierta que, al igual que muchas estructuras como ésta, sufrió en los años 40 a fin de recuperar el hierro del hormigón armado utilizado en su construcción.

Gotortutako multzo honetatik, Legutio eta Otxandio arteko errepide zaharra defenda zitekeen (gaur egun 1957an eraikitako urtegiaren urak ezaltzen duena). Gerra Zibilean, errepidea kontrolatzeko gezileihodun horma bat ere eraiki zuten, gaur egun arraunketa eremua dagoen lekuan.

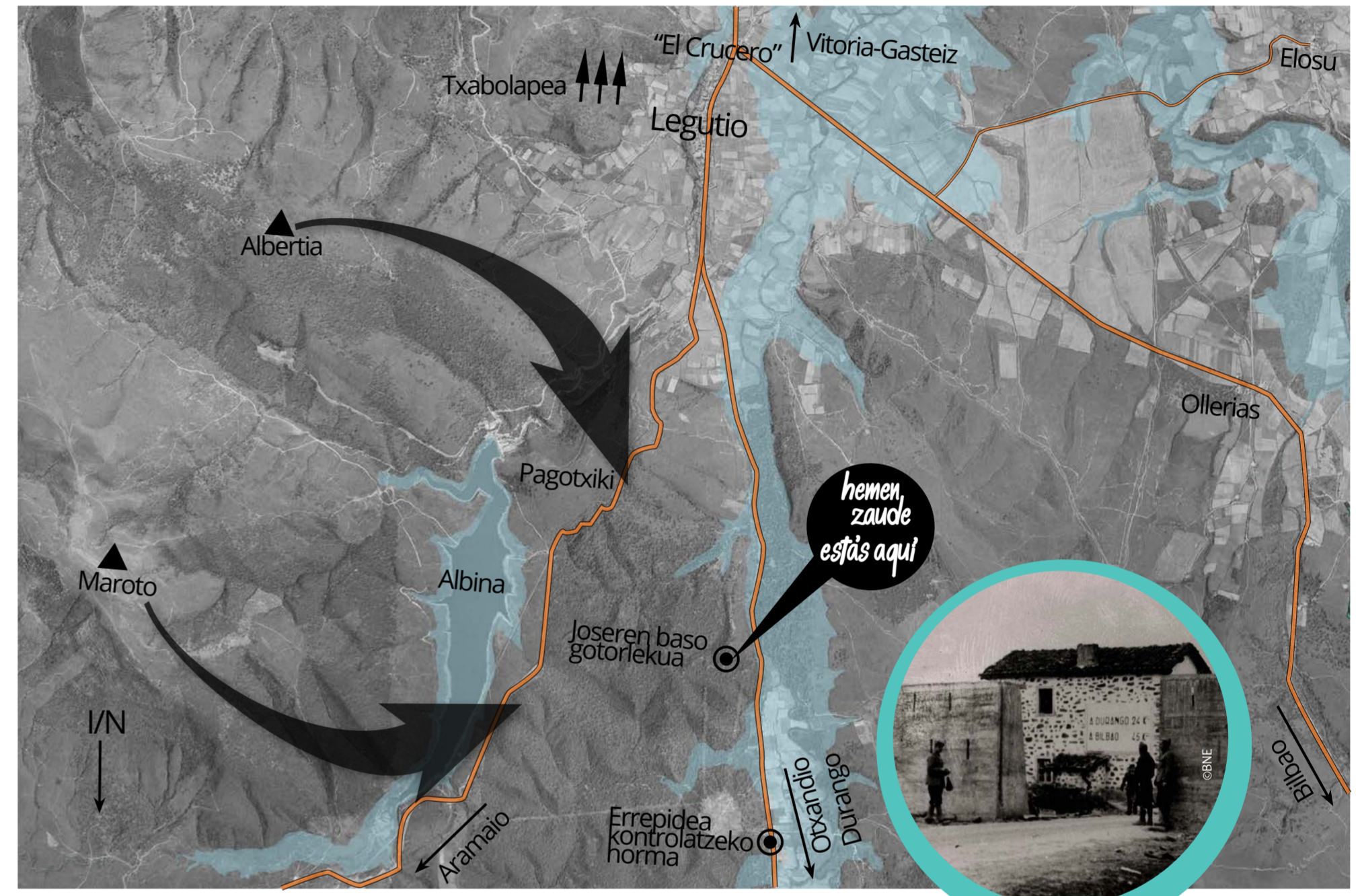
Kokaleku honen kontrola ezinbestekoa izan zen Albertia, Jarindo eta Maroto mendietako errepublikarren erretirada babesteko.

Desde este punto se podía defender la antigua carretera que unía Legutio con Otxandio (actualmente bajo las aguas del pantano, contruido en 1957) que se encontraba cortada por un muro aspillerado en la zona donde actualmente se encuentra el Campo de Regatas.

El control sobre las posiciones de Joseren baso fue vital a la hora de cubrir la retirada de los montes Albertia, Jarindo y Maroto.



Metralladora troneran jartzen zen, hormigoi armatuzko estalki baten azpian babestuta geratzen zena. La ametralladora se colocaba en la tronera, quedando protegida bajo un cubierta de hormigón armado.



Eraikuntzaren uneren batean egituraren gainean egindako sinadura bitxiak puntu honetan kokatzen du Severino Ayerdi Arteche, Gerra Zibilean desagertutako Zeberioko gudari gaztea. Bere arrastoa batailoiko 1937ko uztaileko nominetatik aurrera galtzen da.

Una curiosa rúbrica realizada sobre la estructura, en algún momento de su construcción, ubica en este punto a Severino Ayerdi Arteche, joven combatiente de Zeberio, desaparecido durante la Guerra Civil. Su pista se pierde en las nóminas de julio de 1937.



EUSKO JAURLARITZA GOBIERNO VASCO

araba álava  
foru aldundia diputación foral

Ayuntamiento de LEGUTIO  
LEGUTIOKO Udala

